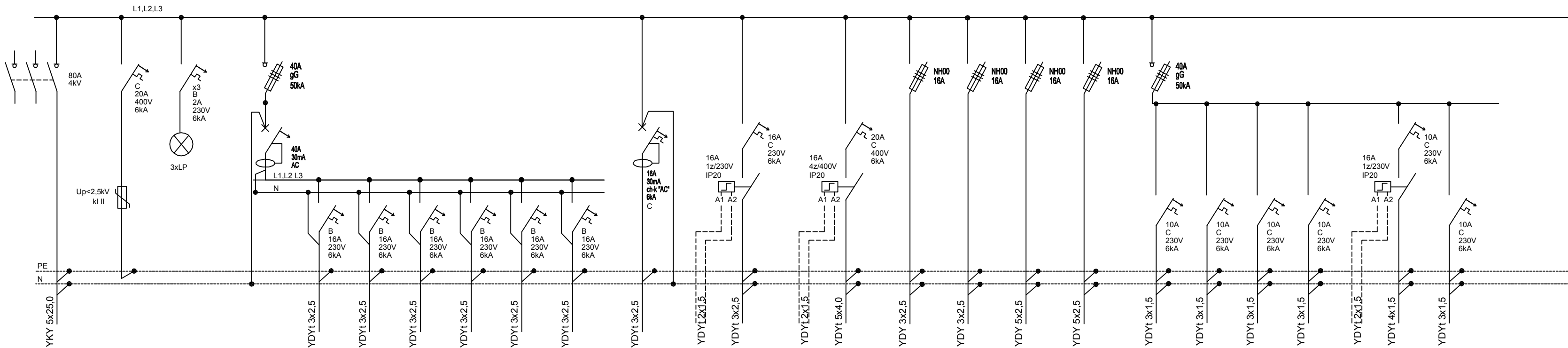


SCHEMAT TABLICY T2



ZASILANIE Z RG1 - OBWÓD NR RG1/8

OCHRONNIK

GNIAZDA OGÓLNE 16A/230V
OBWÓD NR - T2/1

GNIAZDA OGÓLNE 16A/230V
OBWÓD NR - T2/2

GNIAZDA OGÓLNE 16A/230V
OBWÓD NR - T2/3

GNIAZDA OGÓLNE 16A/230V
OBWÓD NR - T2/4

GNIAZDA OGÓLNE 16A/230V
OBWÓD NR - T2/5

ZASILANIE PODGRZEWACZA WODY
OBWÓD NR - T2/7

STEROWNIE Z SZAFKI
CENTRALI NW5

ZASILANIE NAGRZEWNICZY ELEKTRYCZNEJ
OBWÓD NR - T2/8

STEROWNIE Z SZAFKI
CENTRALI NW5

ZASILANIE NAWILŻACZA PAROWEGO
OBWÓD NR - T2/9

ZASILANIE SZAFKI STERUJĄCEJ
CENTRALI NW5- OBWÓD NR T2/10
SEKCJA WENTYLATOROWA

ZASILANIE SZAFKI STERUJĄCEJ
CENTRALI NW5- OBWÓD NR T2/11
SEKCJA WENTYLATOROWA

ZASILANIE SZAFKI STERUJĄCEJ
CENTRALI NW5- OBWÓD NR T2/12
SEKCJA SPRĘŻARKOWA

ZASILANIE SZAFKI STERUJĄCEJ
CENTRALI NW5- OBWÓD NR T2/13
SEKCJA SPRĘŻARKOWA

OŚWIETLENIE OGÓLNE
OBWÓD NR T2/14

OŚWIETLENIE OGÓLNE
OBWÓD NR T2/15

OŚWIETLENIE OGÓLNE
OBWÓD NR T2/16

OŚWIETLENIE OGÓLNE
OBWÓD NR T2/17

STEROWNIE

OŚWIETLENIE OGÓLNE
OBWÓD NR T2/18

OŚWIETLENIE AW+EW
OBWÓD NR T2/19


System instalacji wewnętrznej TN-S

Sposób ochrony przeciwporażeniowej:

-podstawowa - przed dotykem bezpośrednim obudowa izolacyjna urządzenia

-dodatkowa - przed dotykem pośrednim szybkie wyłączanie zasilania

Stosować tablicę IP40-IPK08 drzwi pełne z zamkiem mechanicznym

<div><div>GPVT Pracownia Architektoniczna S.C.</div></div> <div>GPVT PRACOWNIA ARCHITEKTONICZNA S.C. ul. Pamiełkowa 2/37 61-512 Poznań tel/fax 061 224 81 20 biuro@gput.pl</div>			
NUMER UMOWY:		Branża: ELEKTRYKA	Stadium: WYKONAWCZY
INWESTOR:		Województwo Kujawsko-Pomorskie Pl. Teatralny 2 ; 87-100 Toruń	
NAZWA INWESTYCJI:		PRZEBUDOWA I REMONT KONSERWATORSKI BUDYNKU PAŁACU DAMBSKICH W TORUNIU	
LOKALIZACJA INWESTYCJI:		Ul. Żeglarska 8 ; 87-100 Toruń, Dz. nr 84 obr.16 (miasta Toruń), KW nr 0017/00034614/4	
PROJEKTANCI:		mgr inż. Wiesław Kapłon	upr.nr MKP/0385/PWCE/09
SPRAWDZAJĄCY:		mgr inż. Ryszard Miradecki	upr.nr 328/78/Pw
TREŚĆ RYSUNKU:		SCHEMAT TABLICY T2	
		DATA 10.12.2015	NR RYSUNKU E-17
			SKALA 1:50
Uwaga! Projekt Architektoniczny Rozpatrywać Łącznie z Projektami Branżowymi © Wszelkie prawa zastrzeżone. Powielanie lub wykorzystywanie niezgodne z przeznaczeniem bez zgody właściciela dokumentacji zabronione.			